



## Colle della Bettaforca (2674 m)

Partenza da Gressoney-La-Trinité  
*Escursionismo*

### DESCRIZIONE GENERALE

Percorso segue completamente la strada di servizio degli impianti di sci.

La salita non è mai molto ripida e la vista sul Monte Rosa è eccezionale.

Sul percorso si trovano spesso persone che effettuano il percorso con la MTB oppure con e-bike.

### DATI TECNICI

Periodo: Luglio, Agosto, Settembre, Ottobre

Difficoltà:	E
Dislivello salita:	900 m
Lunghezza totale:	11500 m
Tempo totale:	4h 20'
Frequentazione:	alta
Partenza:	Staffal / Tschaval 1820 m
Tratti esposti:	nessuno
Dislivello discesa:	900 m
Tempo salita:	2h 40'
Tempo discesa:	1h 40'
Segnavia salita:	8
Segnavia discesa:	8

### COME ARRIVARE IN AUTO

Dall'uscita dell'autostrada di Pont-Saint-Martin svoltare a destra in direzione di Torino. Alla seconda rotonda svoltare a sinistra in direzione di Gressoney.

La strada risale alcune centinaia di metri per imboccare a destra la strada della valle del Lys superando i comuni di Lillianes, Fontainemore, Issime, Gaby e Gressoney-Saint-Jean sino a raggiungere il capoluogo di Gressoney-La-Trinité.

Senza entrare nel paese si svolta a destra in direzione di Staffal e si segue la strada sino al termine dove ci sono due grandi parcheggi a pagamento.

### DESCRIZIONE PERCORSO

Dal parcheggio risalire lungo la sponda del torrente Lys sino a trovare sulla sinistra un piazzale sterrato da cui inizia la strada che porta al Col Bettaforca (al fondo del piazzale, sulla destra, c'è la bella cappella della Madonna della Nevi).

La strada risale lungo il bosco di larici, a un certo punto c'è la possibilità di tagliare un tornante) sino a raggiungere le baite di Tlireje.

Si esce dal bosco e la testata della valle del Lys e il Monte Rosa si possono ammirare nella loro potenza.

Si raggiunge così la conca dove arriva l'impianto di arroccamento (eventualmente utilizzabile per ridurre il percorso dell'escursione).

# Monte Rosa outdoor



Con una deviazione di una decina di minuti è possibile andare a visitare la cappella di Sant'Anna e le opere artistiche posizionate nei pressi.

Ritornati sulla strada la si segue sino a raggiungere il rifugio Sitten dove eventualmente è possibile fare una tappa per rifocillarsi.

Si prosegue, sempre lungo la strada, risalendo l'ampio vallone sino al colle della Bettaforca che si affaccia sulla Val d'Ayas.

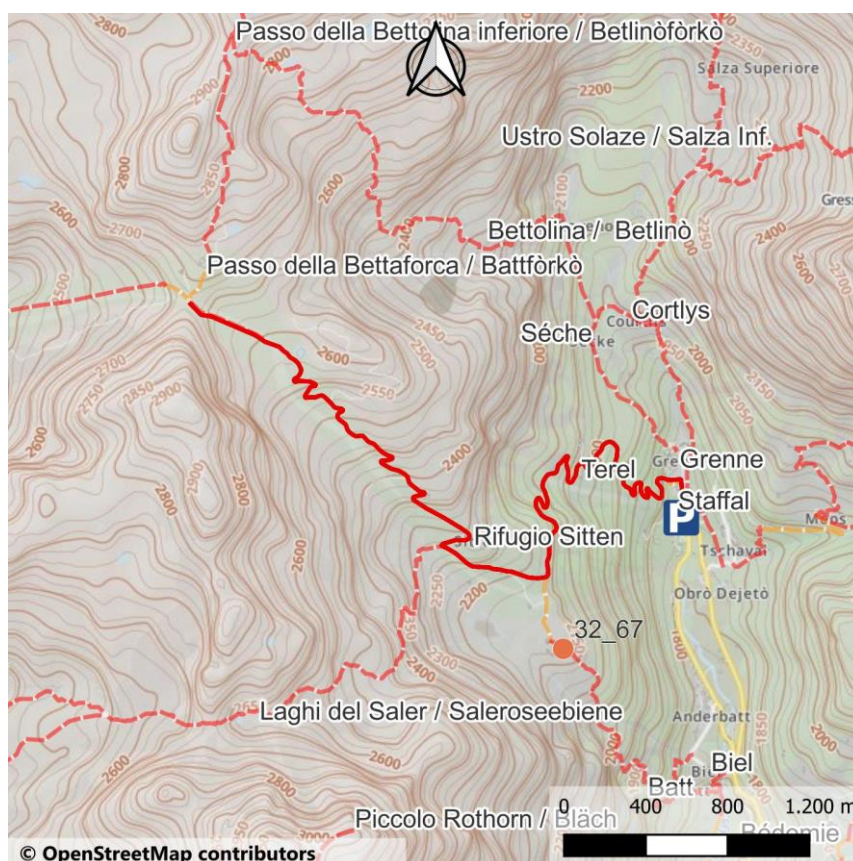
Eventualmente in pochi minuti si può salire all'arrivo della seggiovia dove, quando gli impianti sono aperti, c'è un ristorante.

La discesa si effettua per lo stesso percorso.

## PUNTI DI INTERESSE

32\_67 Cappella di Sant'Anna

## CARTINA



## PROFILO ALTIMETRICO

